



Co-funded by  
the European Union

# EĞİTİM MÜFREDATI VE SÜRDÜRÜLEBİLİRLİK SÜRDÜRÜLEBİLİRLİK GELİŞİMİ ÜZERİNE HİKAYELER

MODÜL 3: Öğrencileri Liderlik Yapmaları İçin  
Güçlendirmek



# HEDEFLER

Bu modülde, öğrencilerle etkileşim kurmanın ve onları sürdürülebilirlik fikrine bağlamanın yeni yollarını ve onların bu yeni düşünme, tepki verme ve karşılıklı tepki verme biçimindeki rollerini öğreneceksiniz.

Bir eğitimci olarak, öğrencilerin kendi bakış açılarını yönlendirebilecekleri yolları inceleme ve vurgulama 'gücüne' sahiptir.

## Anahtar kelimeler ve tanımlar

- **Nişanlılık**  
Uzun vadeli ve anlamlı bir katılımın anahtarı
- **Liderlik**  
Politikalar harika ancak bunları uygulamak için liderliğe ihtiyacımız var
- **Koordinasyon**  
Eğitmciler, ekiplerin ve/veya faaliyetlerin koordinasyonuna doğrudan yardım ederek girişimlere liderlik eder





# ÖĞRENME ÇIKTILARI

Bu modülün sonunda şunları yapabileceksiniz

1: Öğrencilerin kendi liderlik tarzlarını belirleyerek daha aktif olmalarını teşvik etmenin ve yardımcı olmanın ne anlama geldiğini belirleyerek aktif öğrenci katılımının ne anlama geldiğini tanımlayın.

2: Öğrencilerin katılabileceği bir dizi faaliyete sahip olun, çünkü katılımı teşvik etmenin en iyi yolu ilgi alanlarıyla ilgili tanımlanmış faaliyetlere sahip olmaktır.





# KONULAR

- Öğrencilerin katılımını nasıl teşvik edilir?
  - Öğrenci Katılımının Tanımlanması
  - Kişisel Liderliğin Belirlenmesi
- Öğrenci Liderliğinde Sürdürülebilirlik Eylemleri
  - Yeşil Komite
  - Su Mücadelesi ve diğer eylemler



Alt Ünite 1:  
Öğrenci  
Katılımının  
Tanımlanması





# ÖĞRENME ÇIKTILARI

**Bu alt ünitenin sonunda şunları yapabileceksiniz:**

- Katılım teriminin ne anlama geldiğini anlayın
- Öğrencilerinizde bağlılık yaratmanın yollarını belirleyin.





# Öğrenci Katılımının Tanımlanması

Arka Plan

Öğrenci katılımı, sonsuza kadar var olacakmış gibi görünen eğitim terimlerinden biridir. Öğrenci katılımının eğitim süreci için hayati önem taşıdığı konusunda bir fikir birliği olsa da, katılımcı öğrencilerin nasıl yaratılacağı daha az nettir.

Öğrenci katılımı "öğrencilerin öğrenirken veya öğretilirken gösterdikleri dikkat, merak, ilgi, iyimserlik ve tutku derecesini ifade eder; bu da öğrenmek ve eğitimlerinde ilerlemek için sahip oldukları motivasyon düzeyine kadar uzanır."

Ancak bu sadece öğrencilerle ilgili değildir. Sözlüğe göre, "*öğrenci katılımı aynı* zamanda okul liderlerinin, eğitimcilerin ve diğer yetişkinlerin öğrencileri yönetim ve karar alma süreçlerine daha fazla "dahil etme" yollarını da ifade edebilir."





# Gençlik Katılımının Faydaları Tanımlanması

## İyileştirilmiş Sağlık ve Gelişim

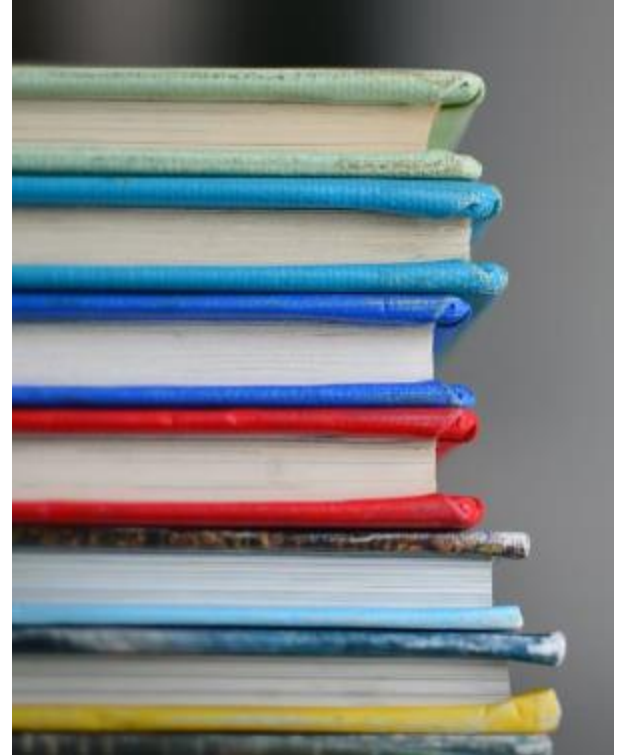
- Katılım, öğrencilere odaklanacakları bir şey vererek hedef belirleme faaliyetlerini artırır. Notlara, devamlılığa ve tutuma yardımcı olduğu gösterilmiştir.

## Daha Fazla Erişilebilirlik

- Öğrencilerin ve okulun ihtiyaçları, öğrencilerin yeni faaliyetlere daha fazla erişebilmelerini sağlayan yeni ve yenilikçi yollarla karşılanmaktadır

## Yaşam Boyu Öğrenme

- Katılım, daha fazla katılıma yol açmakta, dolayısıyla yaşam yolculukları boyunca öğrendiklerini de beraberinde getirmektedir.



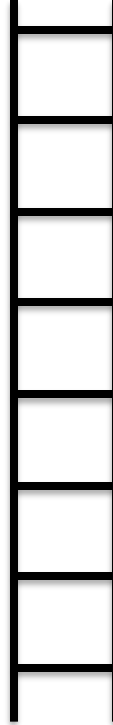




# Gençlik Katılımının

## Tanımlanması

Katılım Merdiveni Hart (1992) tarafından geliştirilen ve gençlerin katılımının sekiz seviyesini tanımlayan bir modeldir. Bu araç, gençlerin katılım düzeyini tanımak için önemlidir. Bu merdiven, gençlerle çalışmak isteyen herkesi, gençlerin herhangi bir faaliyete katılımı ve dahil edilmesi sürecini yeniden düşünmeye teşvik etmek için tasarlanmıştır.



- 8: Gençlerin inisiyatifinde, yetişkinlerle ortak kararlar
- 7: Gençlerin inisiyatifinde ve yönlendirmesinde
- 6: Yetişkinlerin inisiyatifiyle gençlerle ortak kararlar
- 5: Danışıldı ve bilgilendirildi
- 4: Atanmış ancak bilgilendirilmiş
- 3: Tokenizm
- 2: Dekorasyon
- 1: Manipülasyon





# Gençlik Katılımının Tanımlanması

Harts Gençlik Katılım Merdiveni

## 1: Manipülasyon

- Öğrencilere danışılmıyor veya onları etkileyen süreçlere dahil edilmiyor

## 2: Dekorasyon

- Bir hareketin yüzü olarak kullanılır ancak doğrudan katılımı yoktur

## 3: Tokenizm

- Dışarıda çeşitlilik var ama faaliyetlerde/etkinliklerde kapsayıcılık yok

## 4: Atanmış ancak bilgilendirilmiş

Yetişkinler karar verir ancak öğrencilerin gönüllü olmasına/bilgilendirilmesine izin ve





# Gençlik Katılımının Tanımlanması

Harts Gençlik Katılım Merdiveni

## **5: Danışıldı ve bilgilendirildi**

- Öğrencilere fikirleri sorulur ve yetişkinler karar verir

## **6: Yetişkinlerin inisiyatifıyla gençlerle ortak kararlar**

- Yetişkinler temalara öncülük eder ve öğrenciler önerilerde bulunur

## **7: Gençlerin inisiyatifinde ve yönlendirmesinde**

- Öğrenciler bir etkinliğe karar verir ve liderlik eder

## **8: Gençlerin inisiyatifinde, yetişkinlerle ortak kararlar**

Öğrenciler ve yetişkinler karar verme ve geliştirme süreçlerini paylaşır - gerçek bir iş





# Gençlik Katılımının Tanımlanması

Neyle benziyor

**ÖNEMLİ:** Öğrenciyle, bulunduğu yerle ve ilgi alanlarıyla alakalı ilgi çekici konular kullanın.

**SÜREKLİ:** Daha uzun süreli katılım, ilgili herkes için daha olumlu deneyimlere yol açar. Belirli öğrenci veya öğretim üyesi gruplarıyla kısa süreli yoğun işbirliklerini göz ardı etmeyin

**DIŞ GÖRÜNÜM:** Öğrenciler, kendilerinden daha büyük bir şeye bağlandıklarında veya anlamlı/ilginç değişiklikler yaptıklarında kendilerini meşgul hissetmeyi severler.





# Gençlik Katılımının Tanımlanması

Neye benziyor

**GÜÇ TEMELLİ:** Öğrencilerin kendi becerilerini ve güçlü yönlerini belirlemelerine ve bunları iyi bir şekilde kullanmalarına izin vermek.

**ESNEK YAKLAŞIM:** Bir faaliyeti/etkinliği geliştirirken değişikliklere izin verin. Bazen bir fikri bitirmek için ona bağlı kalmak yerine ondan vazgeçmek daha iyidir.

**ŞEFFAF:** Beklentileri erkenden belirleyin ve öğrencilerin kendi ihtiyaçlarının yanı sıra sizin ihtiyaçlarınızı da tartışmalarına izin verin.





# Gençlik Katılımının Tanımlanması

Tam bağlılık neye benzer?  
Dört eşit parçadan oluşur ve hepsi başarıldığında sürekli katılım gerçekleşir.  
Öğrencilerinizi dahil etmenin tek bir yolu yoktur, okulunuz için neyin işe yaradığını görün.

KAFA:

Yeni Fikirler Öğrenmek  
Yeni kavramları keşfetmek



KALP:

Kendimi işin içinde hissediyorum,  
heyecanlı, meydan okuyucu



FEET:

Time spend doing activities  
Seeing changes happening



RUH:

Bağlantılar Oluşturmak  
Yeni ilişkiler





# Alt Ünite 1 - Yansıma

- Katılımı teşvik ederek elde etmek istediğiniz ana fayda nedir?
- Şu anda merdivenin kaçınıcı basamağındasınız? Bir sonraki basamağa nasıl çıkabilirsiniz?
- Katılım başarısını nasıl ölçeceksiniz?



Alt Ünite 2:  
Kişisel  
Liderliğin  
Tanımlanma  
SI







# ÖĞRENME ÇIKTILARI

**Bu alt ünitenin sonunda şunları yapabileceksiniz:**

- Kendi liderlik tarzınızı belirleyin
- Öğrencilerin ne tür liderlere hayranlık duyduklarını ve kendilerindeki benzerlikleri nasıl fark edebileceklerini belirlemelerine yardımcı olun.





# Öğrencilerin katılımını nasıl teşvik edilir?

## Kişisel Liderliğin Belirlenmesi

İlk kez liderlik yaparken, başka birinden deneyimlediğimiz ya da hakkında bir şeyler duyduğumuz veya okuduğumuz bir liderlik tarzını benimseyebiliriz. İşe yarıyor gibi görünüyorsa, muhtemelen buna bağlı kalırız - aslında bu "bizim" tarzımız haline gelir. Ancak kullanabileceğimiz pek çok yaklaşım vardır ve iyi bir lider kendi tarzını duruma ve ilgili kişilere göre uyarlayabilir.

Yetişkinler olarak liderlik tarzımızı değerlendirmek, uyarlamak veya değiştirmek için yıllarımız oldu.

Öğrencilerimiz hala öğreniyor ve büyüyor, bu yüzden birçoğu bunu düşünmemiş bile olacak. Bu yüzden yardımcı olmak için birkaç şey yapmamız gerekiyor

- Kendi liderliğimizi tanımlamak
- Hayranlık duyduğumuz diğer kişilerin özelliklerini belirleme
- Öğrencilerin nereye uygun olduklarını belirlemelerine yardımcı olun





# Kişisel Liderliğin Belirlenmesi

## Liderlik Nedir?





# Kişisel Liderliğin Belirlenmesi

**Lider  
Olarak  
Sen**



**Liderlik  
Sağlayın**



**Okul içinde**

**Sınıfınızın içinde**

**Liderlik  
Geliştirin**



**İş Arkadaşlarınızla**

**Öğrencilerinizde**





# Kişisel Liderliğin Belirlenmesi

Bir grup işçi ve liderleri, ücra bir adadaki sık ormandan geçerek, bir halicin liman için mükemmel bir alan sağladığı sahile ulaşmak için bir yol açma görevi alırlar.

Liderler işgücünü verimli birimler halinde organize etmekte ve sermaye varlıklarının dağıtımını ve kullanımını izlemektedir - ilerleme mükemmeldir. Liderler ilerlemeyi izlemeye ve değerlendirmeye devam ediyor, ilerlemenin sürdürülmesini ve mümkün olan her yerde verimliliğin artırılmasını sağlamak için yol boyunca ayarlamalar yapıyor.

Sonra bir gün, tüm bu koşuşturmanın ve hareketliliğin ortasında bir kişi yakındaki bir ağaca tırmanır. Bu kişi ağacın tepesinden çevreyi inceler.

**Sonra ne oldu... liderler neyi gözden kaçırdı?**





# Kişisel Liderliğin Belirlenmesi

Ne tür bir Lidersiziz?

Otokratik

Demokratik

Laissez-Faire

Paternalist





# Kişisel Liderliğin Belirlenmesi

Ne tür bir Lidersiziz?

## Otokratik

Lider kimseye danışmadan karar verir  
Lidere yüksek derecede bağımlılık

## Demokratik

Karar vermeyi teşvik eder  
farklı perspektiflerden - liderlik tümüyle vurgulanabilir  
organizasyon

- **İstişari:** kararlar alınmadan önce **istişare** süreci
- **İkna edici:** Lider karar alır ve diğerlerini kararın doğruluğuna ikna etmeye çalışır





# Kişisel Liderliğin Belirlenmesi

Ne tür bir Lidersiniz?

## **Laissez-Faire:**

'Bırakın olsun' - liderlik sorumlulukları herkes tarafından paylaşılır  
Yaratıcı fikirlerin önemli olduğu işletmelerde çok faydalı olabilir

## **Paternalist:**

Lider bir 'baba figürü' gibi davranır  
Paternalist lider karar verir ancak danışabilir  
Personelin desteklenmesi gerektiğine inanır







# Kişisel Liderliğin Belirlenmesi

İyi bir lideri belirleyen bir dizi özellik var mıdır?

Kişilik mi?

Hakimiyet ve kişisel varlık?

Karizma mı?

Özgüven mi?

Başarı mı?

Net bir vizyon formüle etme becerisi?

Bu tür özellikler doğası gereği cinsiyete dayalı mıdır?

Bu özellikler iyi liderler yaratır mı?

Liderlik sadece değişim yaratmaktan daha fazlası mıdır?

Bu, liderlerin yetiştirilmediği, doğduğu anlamına mı geliyor?

*"İnsanlar vizyonu satın almadan önce lideri satın alırlar"*

- John Maxwell





# Kişisel Liderliğin Belirlenmesi

Öğrenci Etkinliği

Bu kişilerin her biriyle ilişkilendirebileceğiniz bir özellik seçin



Papa Francis



Beyoncé



David Attenborough



Kaptan Amerika

Şimdi, hayatınızda benzer özelliklere sahip bir lider olan bir kişi seçin





# Alt Ünite 1 - Yansıma

- Ne tür bir lideresiniz? Nereden biliyorsunuz?
- Sizce bir liderde en önemli kişilik özelliği nedir?
- Başka hangi büyük liderlik örneklerini verebilirsiniz?



## **Alt Birim 3: Yeşil Komite**





# ÖĞRENME ÇIKTILARI

**Bu alt ünitenin sonunda şunları yapabileceksiniz:**

- Okulunuzda yeşil bir komite nasıl kurulur?
- Katılımı teşvik etmenin yollarını belirleyin





# Yeşil Komite

Okulunuz için bir Yeşil Takım nasıl kurulur?

Öğrencileri  
Sürdürülebilirliğe  
dahil etmenin  
uygulamalı yolu



Nasıl  
başlayacağınız  
konusunda fikirlere  
mi ihtiyacınız var?



Okulunuzu  
Daha Yeşil Bir  
Yer Yapmak



Değişimi  
Güçlendirmek





# Yeşil Komite

## Hedef Belirleme

İlham alan bir grup öğrenci, akranlarının ve yetişkinlerin davranış ve kararlarını çok az kişinin yapabileceği şekilde etkileyebilir. Öyleyse, aşağıdaki alanlardan hangisini kolaylaştırmakla en çok ilgileneceğinizi düşünün?

- Çevre üzerindeki etkinizi iyileştirmeye yönelik ilerlemenizi takip etmek ve sürekli iyileştirme planlarını uygulamak
- Başkalarını eğitmek ve onları okulunuzun daha yeşil bir yer olma yolculuğuna katmak
- Kalıcı bir etki bırakmak için somut bir hatırlatma veya proje tasarlamak / inşa etmek / uygulamak için birlikte çalışmak
- Başkalarını çevresel ayak izinizi iyileştirmeye katkıda bulunmaya teşvik etmek için bir yarışma veya ödül programını teşvik etmek
- Tesisleriniz, satın alma veya idari departmanlarınız arasında daha çevreci kararlar alınması için savunuculuk





# Yeşil Komite

Yeşil ekibiniz için hangi hedef(ler)in geliştirilmesinin uygun olacağını düşünürken aşağıdaki soruları düşünce başlatıcı olarak kullanın







# Yeşil Komite

**Okulunuz su, elektrik, doğal gaz ve katı atık gibi doğal kaynak tüketiminde diğer okullara kıyasla ne durumda?**

Bilmiyorsanız, ekibinizin zamanının bir kısmını bunu anlamak için gerekli verileri toplamaya ayırabilirsiniz - Biliyorsanız, o zaman çok iyi yapmadığınız alanları geliştirmeye veya gerçekten iyi yaptığınız şeyleri teşvik etmeye ve genişletmeye odaklanmak isteyebilirsiniz

**Okulunuzun yapabileceği ya da yapması gereken bir şeyi yapmadığından yakınan öğrencilere, öğretim üyelerine ya da personele sürekli kulak misafiri oluyor musunuz?**

Örnekler şunları içerebilir:

Kafeteryanızda geri dönüştürülemeyen malzemeler yerine yeniden kullanılabilir veya geri dönüştürülebilir / kompostlanabilir tepsiler kullanmak

Sıcak günlerde terlediğinizde ısıtıcıyı kapatın

Alternatif geri dönüşüm programları aracılığıyla yaygın





# Yeşil Komite

**Kişisel yaşamınızda başarıyla uyguladığınız ancak okulunuzda henüz uygulanmayan bazı yeşil davranışlar var mı?**

Örnekler şunları içerebilir:

- Gıda artıklarının kompostlanması
- Su musluklarına havalandırıcılar veya düşük akışlı armatürler eklemek

**Çevresel ayak izinizi iyileştirmek için okulunuzun daha iyi kullanabileceği açık alanlar var mı?**

Örnekler şunları içerebilir:

- Yağmur bahçesi dikimi
- Daha fazla ağaç dikmek
- İstilacı türlerin kaldırılması ve yerli türlerin ekilmesi





# Yeşil Komite

**Okulunuz su, elektrik, doğal gaz ve katı atık gibi doğal kaynak tüketiminde diğer okullara kıyasla ne durumda?**

Bilmiyorsanız, ekibinizin zamanının bir kısmını bunu anlamak için gerekli verileri toplamaya ayırabilirsiniz - Biliyorsanız, o zaman çok iyi yapmadığınız alanları geliştirmeye veya gerçekten iyi yaptığınız şeyleri teşvik etmeye ve genişletmeye odaklanmak isteyebilirsiniz

**Okulunuzun yapabileceği ya da yapması gereken bir şeyi yapmadığından yakınan öğrencilere, öğretim üyelerine ya da personele sürekli kulak misafiri oluyor musunuz?**

Örnekler şunları içerebilir:

Kafeteryanızda geri dönüştürülemeyen malzemeler yerine yeniden kullanılabilir veya geri dönüştürülebilir / kompostlanabilir tepsiler kullanmak

Sıcak günlerde terlediğinizde ısıtıcıyı kapatın

Alternatif geri dönüşüm programları aracılığıyla yaygın





# Yeşil Komite

Büyük bir şey başarmak için çabalamaktan çekinmeyin. Oldukça iddialı bir hedefe ulaşmak istediğinize karar verirsiniz, ekibinize yolda olduklarını görme şansı vermek ve bitiş çizgisine kadar gitmeleri için onları motive etmek için yol boyunca bazı kilometre taşları belirlediğinizden emin olun.





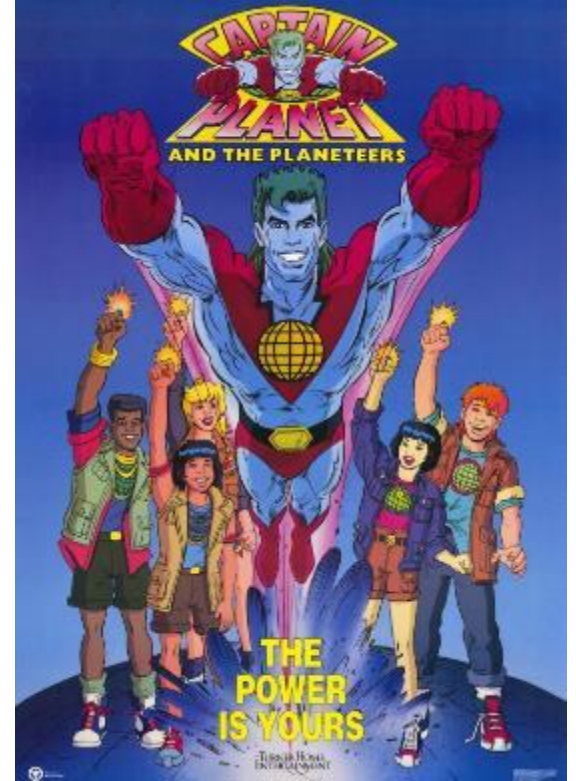
# Yeşil Komite

Grubunuz için hedeflerinize ve okulunuzun kişiliğine uygun bir isim bulun, maskot veya yer.

Bu yazı boyunca Yeşil Ekip olarak bahsedeceğiz. rehber, ancak kendi adınızı koymaktan çekinmeyin!

Örnekler şunları içerir:

- Sürdürülebilir Süper Yıldızlar - Atık Savaşçıları
- Eco-Champions - Eco-Maniacs
- Yeşil Muhafızlar - Yeşil Tugay
- Conserver Ekibi - Dünyayı Kurtarın Ekibi





# Yeşil Komite

İlgilerini çekmek

## Sen... evet seninle konuşuyorum!

- Beş ila 30 öğrenciden oluşan gruplar (daha büyük sayılarda alt komitelere bölün)
- Tutkusu olan öğrencileri arayın
- Fark ettiğiniz ve bu alana dahil etmek istediğiniz öğrenciler var mı?
- Çevrelerindeki insanlar üzerinde olumlu bir etki yaratanlar
- Eğlenceli bir okul kulübüne katılmak isteyen öğrenciler
- Başkalarını işe almaya yardımcı olabilecek doğal liderler





# Yeşil Komite

İlgilerini çekmek

## Davetiyem nerede?

- Sınıflar, okul toplantıları, etkinlikler, duyuru panoları vb. gibi günlük ortamları kullanın.
- İlgilenenlere nasıl çalıştığınızı açıklamak için bir keşif toplantısı düzenleyin
- Ekibe katılma fırsatını bir fırsat olarak sunun
- Ebeveynleriyle bu konuda konuşabilmeleri için öğrencilerle birlikte el ilanları/broşürler hazırlayın
- Diğer öğretmenleri de haberin yayılmasına dahil edin.
- Çevreyi erkenden tartışmak ve tohumları atmak için her türlü benzersiz fırsattan yararlanın.





# Yeşil Komite

İlgilerini çekmek

## Yeşil.... kelime ve kelime çıktı

Poster: Sanat öğrencilerini komite için poster tasarlamaya dahil edin. (Bu, bazılarını da katılmaları için ilham verebilir)

El İlanları/Broşürler: Kısa ve akılda kalıcı olsunlar ve basılanların sayısını sınırlandırın (çevreyi unutmayın)

Sosyal medya: Materyallerinizi yalnızca uygun olduğunda okulunuzun sosyal medya sayfalarına yükleyin.

İğne yaptırabileceğiniz bir Yeşil Komite Arması oluşturun







# Yeşil Komite

Roller ve sorumluluklar atayın: Öğrencilere Yeşil Ekibe nasıl katılacakları konusunda yön vermeye yardımcı olmak ve ayrıca belirli ilgi alanlarına odaklanmak için Yeşil Ekip katılımcıları için bir rol listesi oluşturun. Roller aşağıdakileri içerebilir, ancak bunlarla sınırlı değildir:

**Başkan:** Yeşil Takım toplantılarını yönetecek

**Başkan Yardımcısı:** Toplantıların yürütülmesinde Başkana destek olacaktır

**Sekreter:** Yeşil Ekip toplantıları sırasında not tutacak ve toplantıya katılacak

**Destekçiler / Savunucular:** Tüm öğrenciler, sürdürülebilirlik uygulamalarını ve geri dönüşüm ipuçlarını ve püf noktalarını yayarak Yeşil Takım için Destekçiler ve Savunucular olarak hizmet etmelidir

**Sanatçı(lar) / Tasarımcı(lar) / Yazar(lar):** Okulun etrafına asılacak posterler yapmak ve yaratıcı unsurlar tasarlamak için sanatçı öğrencilerden yardım alın

**Teknoloji Gurusu:** Okulunuzun Yeşil Ekibi için sosyal medya hesapları oluşturun





# Yeşil Komite

İlk Toplantı ÖNEMLİDİR

## **Buz kırıcı aktivite:**

Öğrencilerin yakınlık kurmasına yardımcı olmak için bir buz kırıcı etkinlik sunun. Kutu fırlatma örneği: Grubu bir daire şeklinde düzenleyin ve bir öğrenciyi neden takıma katılmakla ilgilendiğini paylaşarak başlamaya davet edin ve ardından başka bir öğrencinin adını söyleyip ona boş bir kutu [veya şişe] fırlatın. O öğrenci de aynı şeyi yapar ve henüz teneke kutuyu almamış olan başka bir öğrenciye verir. Herkes bir kez alana kadar devam edin, ancak herkes bir sıra almadan önce kutu düşerse, o zaman baştan başlayın, kutunun düştüğü yere geri dönene kadar her bir isimden geri dönün.





# Yeşil Komite

İlk Toplantı ÖNEMLİDİR

**Beyin fırtınası hedefleri:** Beyin fırtınası yapın ve öğrencilerden ne üzerinde çalışmak istediklerini paylaşmalarını isteyin; böylece ekip yıl boyunca bu hedefler doğrultusunda çalışabilir.

**Olası takım rollerini tartışın:** Öğrencilerin doldurabileceği roller hakkında konuşun. Öğrencilerin hangi rollerle ilgilenebileceklerini yazmalarını sağlayın. Bir sonraki toplantınızda rolleri atayın.

**Bir kampanya geliştirin:** Hedeflerinizi ve temel mesajlarınızı iletmek için bir kampanya planları geliştirin.

**Bir sonraki toplantı için ortamı hazırlayın:** Yeşil Ekip üyelerinin gelecekte neler olacağını bilmeleri için yaklaşan geziler veya toplantılar hakkında ayrıntılar





# Yeşil Komite

Proje, Etkinlik ve Faaliyet Fikirleri

Akranların basit eylemler gerçekleştirmesine ve toplu olarak büyük bir etki yaratmasına yardımcı olmak için bir "**günün ipucu**", "haftanın ipucu" veya "ayın ipucu" kampanyası **geliştirin**

Yöneticilere veya ilgili personele yeni fikirler önermek için **bir toplantı düzenleyin**

Diğer okullardan Yeşil Ekipler ile Skype üzerinden veya mümkünse yüz yüze iletişim **kurun**

**Bir bitirme ödevi deneyimi geliştirin:** bir çevre fuarı veya toplantısı düzenleyin veya okul kampüsünde önemli bir yeni projeyi uygulamak için okulunuzun Tesisler, Operasyonlar veya Satın Alma departmanı ile birlikte çalışın





# Yeşil Komite

Proje, Etkinlik ve Faaliyet Fikirleri

Geri dönüşüm toplamlarınızı Rally portalını haftalık olarak geri dönüştürün, böylece artırmak için sürekli çalışabileceğiniz yıl boyunca geri dönüşüm oranlarınız

Bir duvar resmi, poster veya 3 boyutlu sergi oluşturun diğer öğrencilerin ve personelin katılımını sağlamak

su tasarrufu kampanyası

Bireyleri veya diğer grupları teşvik edin okulunuz içinde bir taahhütname imzalamak için sürekli olarak geri dönüşüm yapacaklar

Evinizde bir kompost istasyonu geliştirin bir okul veya yerel yönetim yararına kafeterya bahçe (mümkünse)

Okula Yürüyüş, Bisikletle veya Arabayla Gitme Günü Düzenleyin





## Alt Ünite 3 - Yansıma

- Okulunuzda yeşil bir komiteye ihtiyaç var mı? Eğer öyleyse, neden ya da neden değil?
- Dahil olmak isteyen öğrenciler veya personel düşünebiliyor musunuz?
- Komitenin başarısını nasıl ölçeceksiniz?



**Alt Ünite 4:  
Su  
Mücadelesi  
ve diđer  
faaliyetler**





# ÖĞRENME ÇIKTILARI

**Bu alt ünitenin sonunda şunları yapabileceksiniz:**

- Bağlılığı aktif tutacak faaliyetleri anlamak ve uygulamak
- Okulunuz için bir su eylem planı oluşturun.



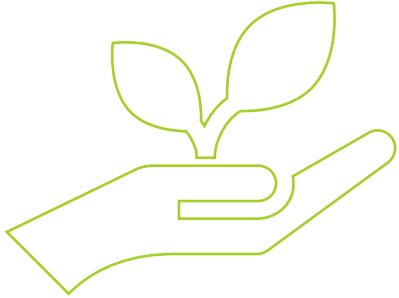




# Yeşil Komite

Okulunuz için bir Yeşil Takım nasıl kurulur?

*Su Mücadelesi*



*Geri Dönüşüm  
Programı*



*Okulunuzu  
Daha Yeşil Bir  
Yer Haline  
Getirmek*



*Değişimi  
Güçlendirmek*





# Su Mücadelesi

Proje, Etkinlik ve Faaliyet Fikirleri

40%+

Avrupa'daki suyun büyük bir kısmı sanayi ve tarım tarafından kullanılıyor

50%

2030'a kadar küresel su talebinde beklenen artış

60%

Endüstriyel atık suyun bertaraf edilmeden önce arıtılması gerekir

600%

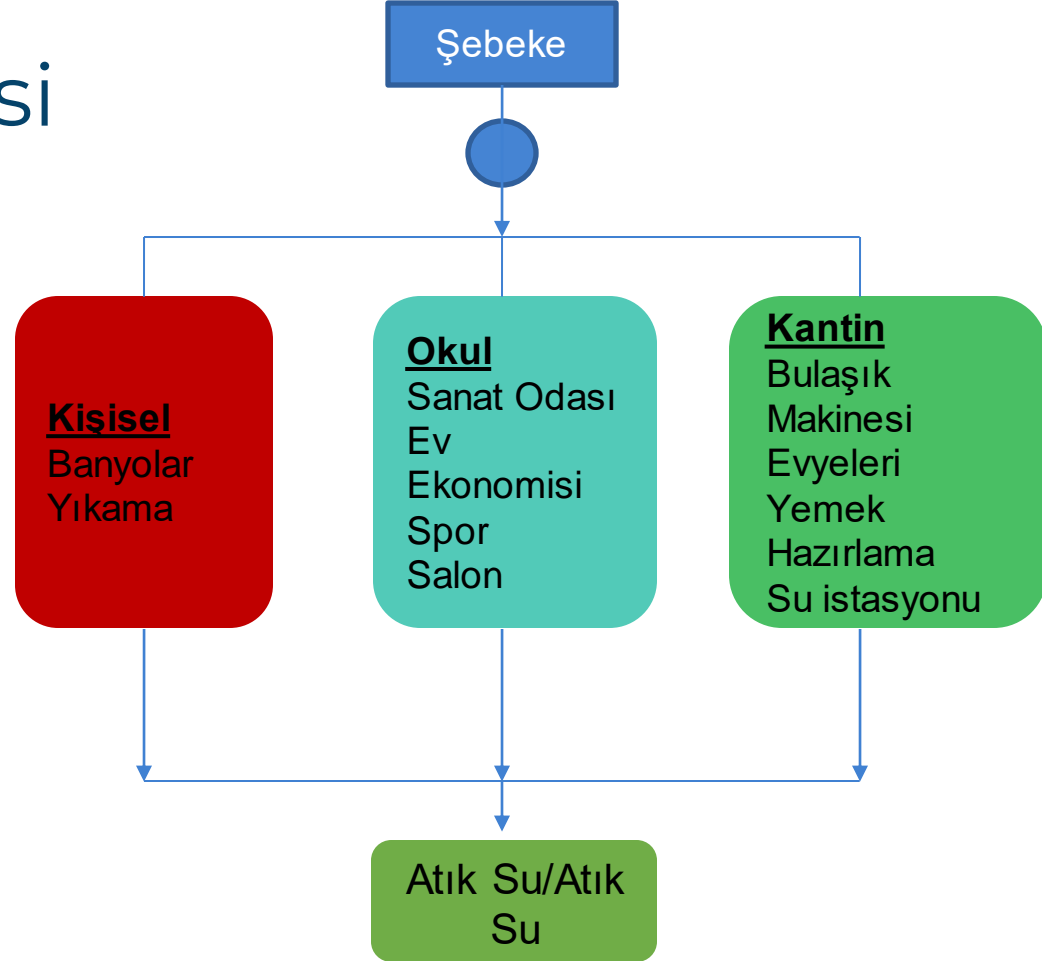
Son 100 yılda küresel su talebindeki artış

Kıtlık, sel ve kirlilik gibi küresel su sorunları endüstriyel faaliyetlerden etkilenmektedir.





# Su Mücadelesi





# Su Mücadelesi

EVET

**Su kullanımını kaynağında ortadan kaldırabilir misiniz?**

HAYIR

**Kullanılan su miktarını azaltabilir misiniz?**

HAYIR

**Suyu/atık suyu yeniden kullanabilir misiniz?**

HAYIR

**Suyu/atık suyu geri dönüştürebilir/geri kazanabilir misiniz?**

HAYIR

**Bertaraf maliyetini hesaplayın**

**BİR SU TASARRUFU PLANI UYGULAYIN**





# Su Mücadelesi

## Öğrenciler ve Personelden Bağlılık.

- Öğrencileri dahil edin ve lider atayın
- Su tasarruf cihazları ve uygulamaları hakkında bilgi edinin.
- Okulunuzdaki diğer ilgili kişilerle konuşun
- Basit bir program geliştirin.
- Yeterli kaynak ayırın.

## Su kullanım araştırması ve bir suyun geliştirilmesi Denge

- Suyun nerede, nasıl ve neden kullanıldığını belirleyin.
- Her bir kullanım noktasındaki su kalitesi gerekliliğini tanımlayın.

## Su tasarrufu seçeneklerinin değerlendirilmesi

- Mevcut ve gelecekteki su maliyetlerini alana veya ekipman kalemine göre değerlendirin.
- Uygun maliyetli su tasarruf cihazlarının ve uygulamalarının belirlenmesi ve değerlendirilmesi.
- Muhtemel seçeneklerin denemelerini gerçekleştirin.

## Uygulama

- Personelin/Öğrencilerin eğitilmesi
- Uygun maliyetli su tasarrufu cihazlarının ve uygulamalarının hayata geçirilmesi.
- Uygulanan cihazları ve uygulamaları izleyin.
- Başarıları iletin
- Öğrencilerden geri bildirim alın





# Su Mücadelesi

Sadece okulunuzun banyosunda bir haftada ne kadar su kullandığınızı hesaplayabilir misiniz? Ay? Yıl?

25 Öğrenci	2 banyo molası	5 gün	Tek Sifon (litre)	Haftalık (litre)	
25	50	250	9	2250	117,000

25 Öğrenci	2 banyo molası	5 gün	Çift Yıkama (litre)	Haftalık (litre)	
25	50	250	6	1500	78,000
25	50	250	4	1000	52,000

25 Öğrenci	2 banyo molası	5 gün	Tuvalet Bankası (litre)	Haftalık (litre)	
25	50	250	7	1750	91,000



# Karbon Ayak İzi

Kendinizin/sınıfınızın/okulunuzun karbon ayak izi nedir?

Öğrenciler, yaşam tarzlarının bir yılda yaklaşık ne kadar karbon saldığını belirlemek için bir karbon ayak izi hesaplayıcısı kullanabilirler. Hesaplayıcılar, karbon ayak izlerini azaltmak için yaşam tarzlarında yapabilecekleri bazı küçük değişiklikler sunmaktadır.

Sınıfınız, sınav yanıtlarının oluşturduğu sayısal verileri kaydedebilir, harmanlayabilir ve karşılaştırabilir. Öğrenciler bireysel, küçük grup veya sınıf verilerini bir grafik veya tabloda çizebilir.

Tüm sınıfınız için ortalama karbon ayak izinin ne olduğunu belirleyin ve okul yılı sonuna kadar bunu belirli bir miktara düşürmek için bir hedef belirleyin. Öğrencilerin kendi sonuçlarına göre kendilerine önerilen yaşam tarzı değişikliklerini incelemelerini ve sınıfın karbon ayak izini düşürmeye yardımcı olmak için hangi değişikliği benimseyeceklerini belirlemelerini sağlayın.

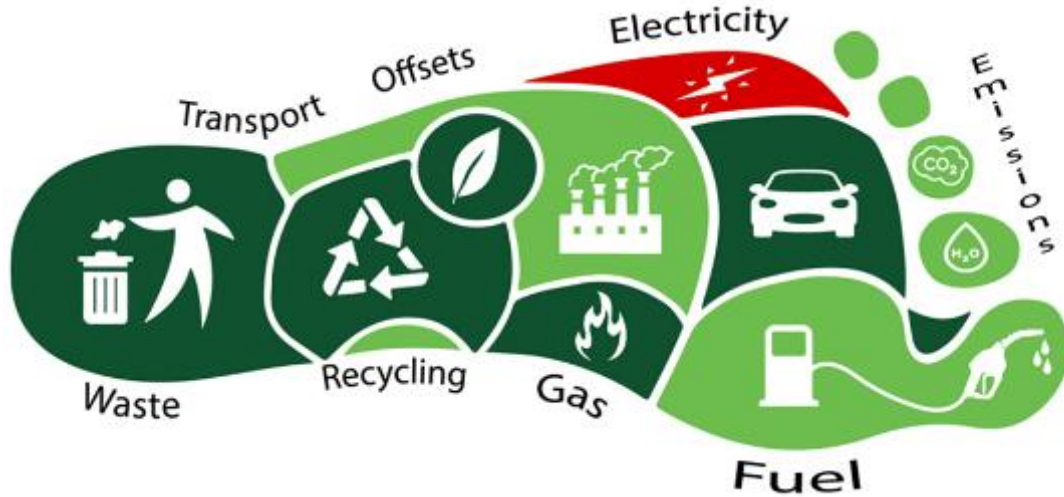




# Karbon Ayak İzi

Kendinizin/sınıfınızın/okulunuzun karbon ayak izi nedir?

<https://www.foe.ie/justoneearth/carboncalculator/>



## Calculate your carbon footprint

Answer the questions below to work out your total annual carbon emissions in tonnes.

Heat Hot water Electricity Transport Air Travel Food

### Heating your home

What is the main fuel used for heating your house?

Green Tariff Electricity

Pick the best description of your house

over 10 years old, wall insulation, thermal glazing

How warm do you keep your house?

Tropical

Which of these statements about your heating is correct?

You leave some parts cooler and switch heating of at ni

How many rooms does your house have? Include all rooms except bathrooms and hallways

3 or 4

How many people live in your house?

3

What kind of house do you live in?

Mid-terrace

Your carbon footprint is

**5.96**

tonnes of CO<sub>2</sub> per year

Scroll down for detailed breakdown

[Click here](#) to find out ways to reduce your footprint.





# Buluntu Nesne Hikayeleri

Öğrenciler, bu çevre eğitimi etkinliğinde kısa bir öyküye ilham kaynağı olarak kullanmak üzere buluntu bir nesne veya eşya seçerler. Bu, doğa yürüyüşü sırasında topladıkları bir şey, bir beslenme çantası denetiminde incelenen bir gıda ürünü (daha fazlası için aşağıya bakınız!) veya zaten sahip oldukları ticari bir ürün olabilir.

Bu yaratıcı yazma alıştırmaları, fark edilmemiş veya atılmış olabilecek bu öğeleri odak noktasına koyacak ve öğrencileri bu öğeler hakkında tamamen farklı bir şekilde düşünmeye teşvik edecektir.





# Sınıf Kompostu

Bir sınıf kompostörü kurun

Okulda çevreye yardımcı olmak, sınıftan ayrılmak anlamına gelmek zorunda değildir. Sınıfınızdaki cezvenin telvesini ve öğrencilerin öğle yemeği artıklarını sınıf kompost kutusuna atarak başlayabilirsiniz

Sınıfınızda geri dönüştürebileceğiniz bazı biyolojik olarak parçalanabilen ürünler şunlardır:

- Portakal kabukları, elma çekirdekleri gibi meyve ve sebze artıkları
- Parçalanmış kağıt (önce zımbalar çıkarılmalıdır)
- Kahve telvesi ve filtreleri
- Çay Poşetleri
- Kuru tahıl





# Mikro İklimleri Tanımlayın

Okulunuzun çevresindeki farklı iklimleri tanımlayın

Bir mikro iklim (veya mikro iklim), genellikle küçük bir farkla, ancak bazen önemli bir farkla çevredeki alanlardan farklı olan yerel atmosferik koşullar kümesidir. Bu terim, birkaç metrekare veya fit kare kadar küçük (örneğin bir bahçe yatağı veya bir mağara) veya kilometrekare veya mil kare kadar büyük alanları ifade edebilir.

Örneğin, yerel atmosferi soğutabilen su kütlelerinin yakınında veya tuğla, beton ve asfaltın güneş enerjisini emdiği, ısındığı ve bu ısıyı ortam havasına yeniden yaydığı yoğun kentsel alanlarda mikro iklimler mevcuttur: ortaya çıkan kentsel ısı adası bir tür mikro iklimdir.





# Mikro İklimleri Tanımlayın

Okulunuzun çevresindeki farklı iklimleri tanımlayın

Rüzgar gülleri, bulut aynaları, yağmur ölçerler, termometreler ve anemometreler (rüzgar hızı için) gibi hava durumu kayıt ekipmanlarını kullanarak bina çevresindeki farklı yerlerde hava durumunu ölçmek. Amaç, ağaçlar, beton, çimen ve binalara yakınlık gibi farklı faktörlerin belirli bir zamanda belirli bir yerdeki hava durumunu nasıl etkileyebileceğini araştırmaktır.

4 konum seçin

- Bina içinde iki konum
- Bina dışında iki konum
- Her bir noktaya 10 dakika boyunca bir termometre yerleştirin. 10 dakika sonra termometreyi okuyun ve sıcaklığı kaydedin. Ayrıca konumun genel özelliklerini de not edin. Tüm verileri Tablo 1'e yerleştirin.
- Deneyi gün boyunca 2/3 kez veya farklı günlerde tekrarlayın.

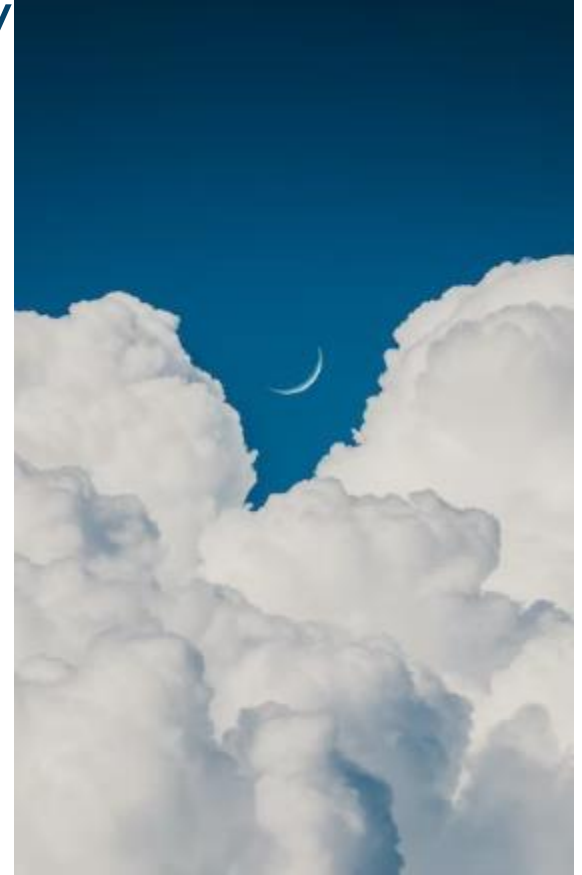


# Mikro İklimleri Tanımlayın

Okulunuzun çevresindeki farklı iklimleri tanımlayın

Aşağıdakileri düşünün:

- İç mekanların sıcaklıkları arasında önemli bir fark var mıydı?
- Dış mekanların sıcaklıkları arasında önemli bir fark var mıydı?
- Dış mekanlarda, her bir mekanda bulduğunuz bitkiler arasında önemli bir fark var mıydı?
- Ekstra hava baskısı altında olabilecek bir alan var mı... öğrencilere buna yardımcı olmak için ne yapabileceklerini sorun.



# Mikro İklimleri Belirleme Şablonu



Okulunuzun çevresindeki farklı iklimleri tanımlayın

KAYIT SAYFASI				
ADI:		TARİH:		
Konum				
Zaman				
Hava Sıcaklığı				
Nem				
Rüzgar Hızı				
Rüzgar Yönü				



# Eylem Planı Şablonu

<b>GENEL AMAÇ:</b>		<b>GENEL SON TARİH:</b>
<b>GÖREV</b>		<b>GÖREV SON TARİHİ</b>
<b>BAŞARI KRİTERLERİ</b>		
<b>BAŞARI NASIL İZLENİR</b>		
<b>KİM SORUMLU</b>		
<b>GEREKLİ KAYNAKLAR</b>		



## Alt Ünite 4 - Yansırma

- Temiz suyun sınırlı bir kaynak olduğunu hiç düşündünüz mü?
- Okul binanızın çevresindeki mikro iklimleri fark ettiniz mi?
- Okulların karbon ayak izi hiç düşündüğünüz bir şey mi?
- Bağlılığı artırmak için başka hangi faaliyetleri uygulayabilirsiniz?







THANK YOU

